

TAŽNÉ ZAŘÍZENÍ L19



VAPOL
Zašová 270
756 51 ZAŠOVÁ



IČO: 26783789
DIČ: 405-26783789

email: VAPOL@VAPOL.CZ ,WWW.VAPOL.CZ, tel.:571 634 399 fax: 571 620 889

TAŽNÉ ZAŘÍZENÍ NA TYPY VOZU :

VOLVO S-60 4dv.

vyrobený od roku 2000

ФАРКОП.РФ

+7 (495) 669-38-36

Katalogové číslo:

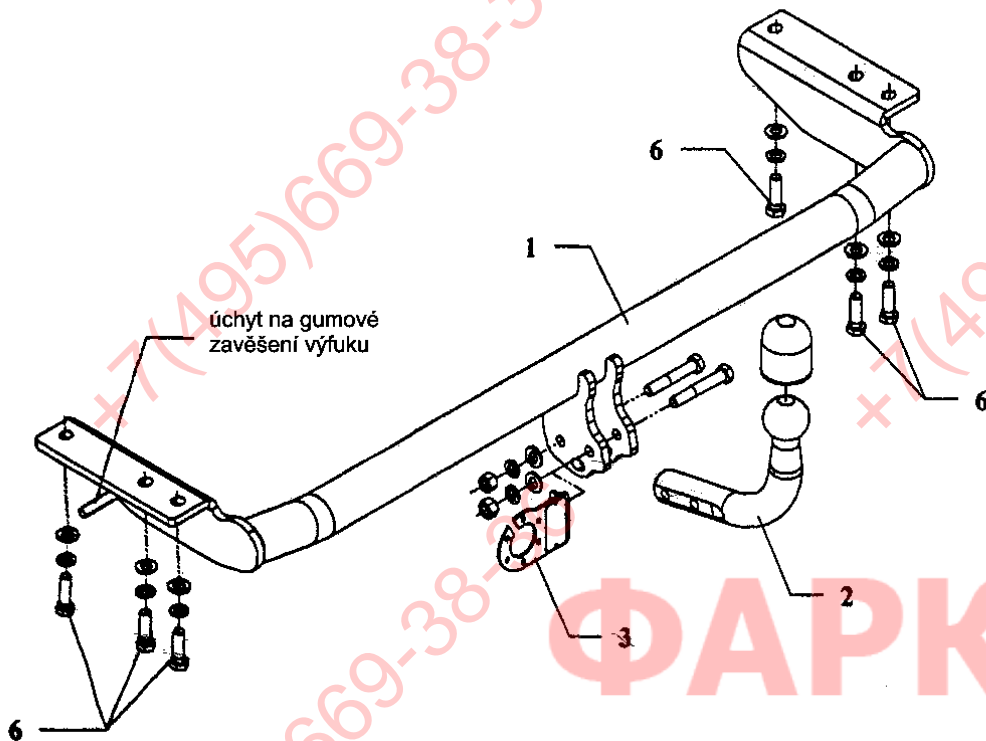
L 19

Tažné zařízení je určeno do montáže na výše uvedené vozy a slouží k tažení vozíků o maximální hmotnosti **1600kg** a tlaku na kouli max. **85kg**

VSTUPNÍ INFORMACE

Tažné zařízení je konstruované shodně se zásadami bezpečnosti silničního provozu na pozemních komunikacích a jejich nezávadnost, je potvrzena množstvím různých zkoušek. Ale nezávadnost a bezpečnost tažného zařízení, závisí, také na správné a řádné montáži. Z tohoto důvodu prosíme o dodržení jednotlivých bodů montáže a nepřekračování limitních hodnot u tažného zařízení.

Tažné zařízení, je potřeba namontovat do míst, určených pro tyto účely výrobcem automobilu.



POSTUP MONTÁŽE

- Očistit podlahu v kufru. Sundat boční kryty a kryt akumulátoru.
- Demontovat nárazník:
 - jestli vystupuje zapojení z pravé strany podlahy kufru je potřeba ho rozpojit.
 - na zadní stěně kufru odšroubovat čtyři šrouby držící nárazník
 - použitím vrtáku pr.6mm rozvrtat dva nýty nacházející se na okraji výklenku kola (ze spodu).
 - sundat nárazník
- V nárazníku, v jeho centrální ose vyřezat v dolní hraně díl o šířce 50mm a hloubce 70mm.
- Ze spodu vozidla, z levé strany demontovat zavěšení výfuku – odšroubovat dva šrouby a odvrtat nýt vrtákem pr.6mm. Zavěšení nebude znovu montované.
- Z pravé strany demontovat úchyt na tažení (nebude znovu montovaný).
- V žárové ochraně vyvrtat otvor vrtákem pr.5,5mm pokrývající se s originálním otvorem v podvozku vozidla a přinýtovat nýtem z příslušenství.
- Přiložit tažné do podvozku a sešroubovat šrouby M12x40mm (6).
- Z levé strany zavěsit gumové zavěšení výfuku na úchyt budoucí části tažného.
- Příšroubovat díl s koulí (2) současně s držákem na 7-pólovou zástrčku (3) pomocí šroubů M12x75mm (4) a M12x70mm (5) součást příslušenství.
- Namontovat nárazník použitím originálních šroubů a nýtů z příslušenství.
- Zapojit příklady zástrčky do elektroinstalace automobilu a to shodně s doporučením výrobce automobilu (doporučujeme provedení montáže v příslušném autorizovaném servisu).
- Dotáhnout všechny šrouby odpovídajícím momentem, jak je uvedeno v tabulce.
- Doplnit a opravit nátěrové nedostatky způsobené montáží zařízení.

Doporučené šrouby a montážní síly: pevnost min.8.8

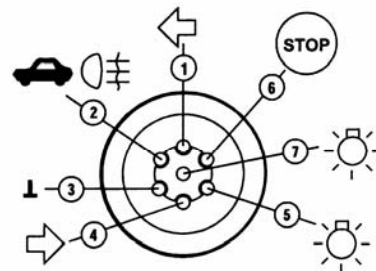
M8	25Nm	M10	55Nm
M12	85Nm	M14	135Nm

POZOR

- Po namontování tažného zařízení je potřeba jej přihlásit na příslušném dopravním úřadě. K tomuto účelu slouží typový list tažného zařízení.
- Po ujetí cca. 1000km v provozu je potřeba dotáhnout šrouby.
- Koulí je potřeba před zapojením vozíku namazat mazacím tukem.

SCHÉMA ELEKROINSTALACE ZÁSUVKY

Levý ukazatel směru	1 (L)
Mlhové světlo	2 (54-G)
Ukostření	3 (31)
Pravý ukazatel směru	4 (R)
Osvětlení pravá strana	5 (58-R)
Brzdové světla	6 (54)
Osvětlení levá strana	7 (58-L)



ZÁRUČNÍ PODMÍNKY

- Záruka se vztahuje na vady zaviněné špatnou konstrukcí zařízení a především na skryté vady materiálu použitých k výrobě tažného zařízení.
- Záruka se nevztahuje na vady způsobené odběratelem a to z důvodu neodborné, nebo špatné montáže, neudržování povrchového nátěru (na korozi), na vady způsobené mechanickým poškozením (autonehoda apod.), na vady způsobené používáním zařízení pro jiné účely než určuje výrobce.
- Záruka je na 2 roky od datumu prodeje, maximálně do výše určené zákonem.

Datum prodeje:

Razítko a podpis: